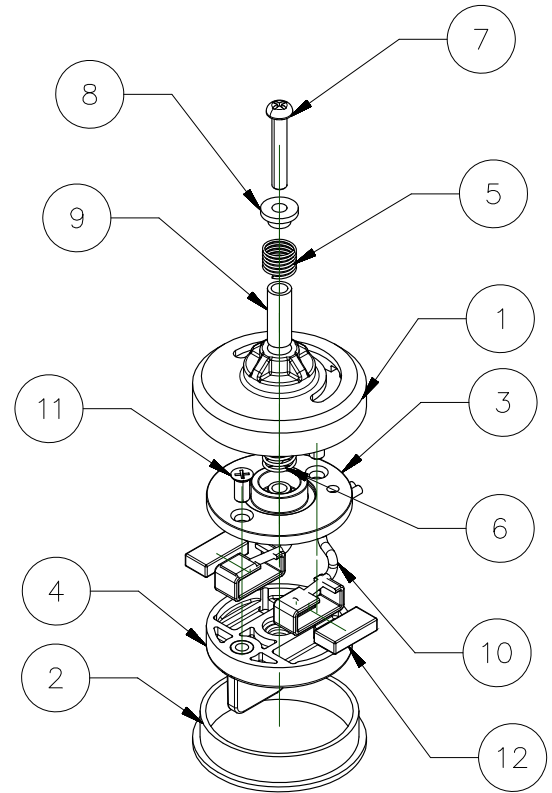
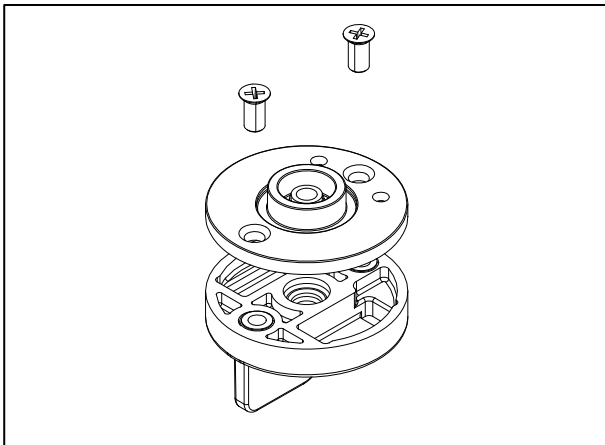


アジャスターブレード組立説明図



部品表

No.	Parts Name	Product No.	数量
1	アッパープレート	9143-150027	1
2	ロアプレート	9143-150045	1
3	ミッドプレート	9143-150038	1
4	ブレード	9143-150039	1
5	圧縮スプリング1(L=10mm)	4040-203015	1
6	圧縮スプリング2(L=7.0mm)	6150-CF02LL	1
7	なべネジ L12mm	1150-0F0212	1
8	ブッシュ	1250-FN0203	1
9	パイプM2	8081-08040T	1
10	リード線	1150-FF0204	2
11	皿ネジ L4mm	7121-ACC131	2
12	マグネット	7121-ACC151	2



①ブレードを分解



②平編銅線をかしめ金具近傍で90度に曲げる



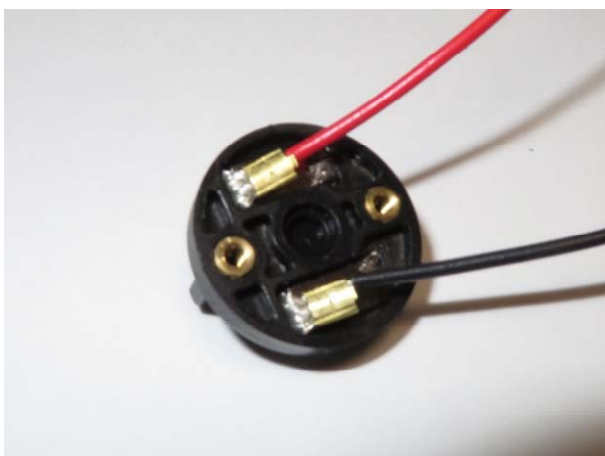
③ブレードの穴に通します。
ブレードの形状に合わせ、平編み銅線をセットします。



ブレードの向きに注意してください。



④磁石をセットした後、余分な平編み銅線をカット。
切った端を抜け防止のために磁石側へ折り曲げます。



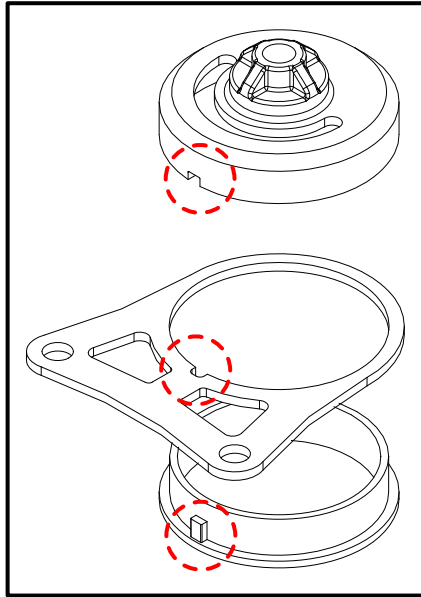
⑤反対側も同様にリード線セットします。



リード線の色は使用するコースの極性などに応じて、好みに合わせてセットしてください。



⑥ミッドプレートの穴にリード線をセットし、ネジで固定。



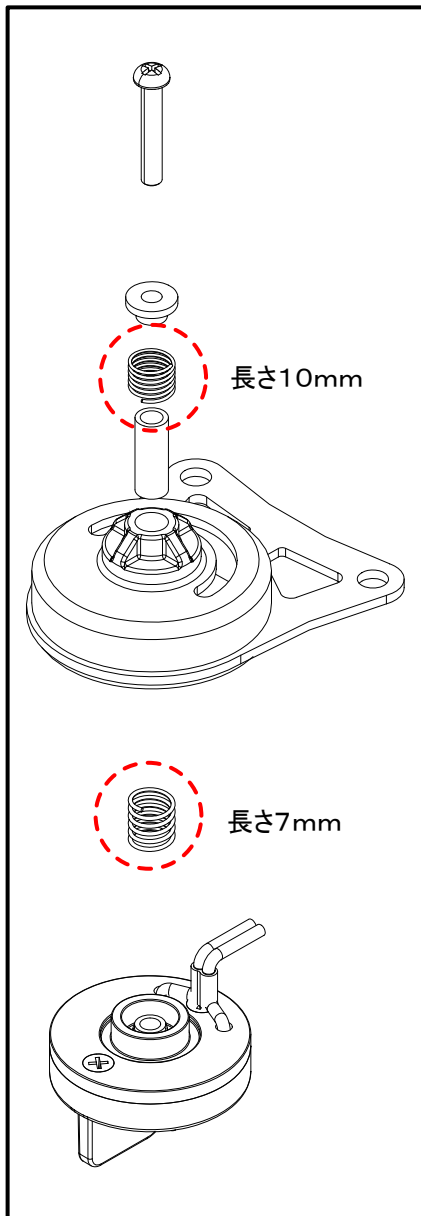
⑦アッパープレートの組み付けます。
回転防止の切り欠きを合わせてセットし、
上下のプレートを接着します。
(左図のステーはミニ四駆用です。)



接着には耐衝撃性のあるものをご使用ください。走行中の衝撃により外れる場合があります。



また、内部にはみ出した接着剤は、ブレードの動きに支障をきたす場合がありますので、取り除いてください



⑧ステーとブレードを組み付けます。

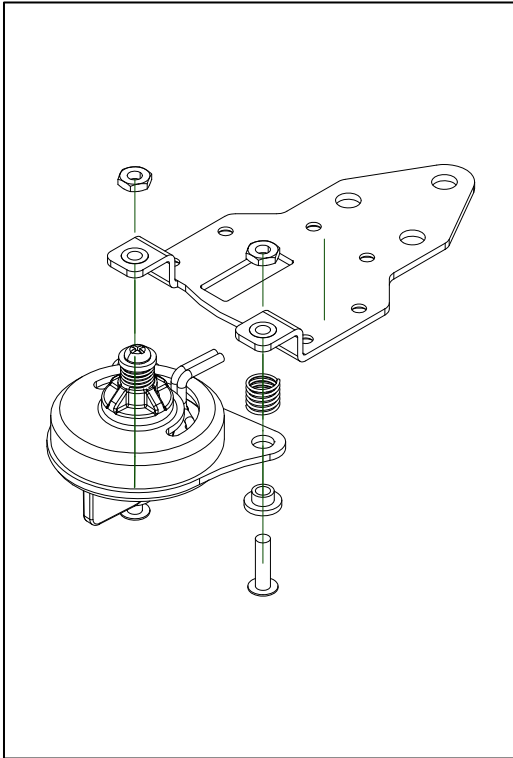
上下のスプリングは、自由長の長いほうが上側になります。



注;左図は、組立後のバネ長となっていますので、
下側のバネ長が長く見えますが、組み込む際は上側に
自由長の長いバネをセットするのが正解です。



CR-03の場合



⑨ブレードを取り付けます。

取り付けるシャーシや使用するタイヤなどにより最低地上高が変化しますので調整が必要です。

- ⚠ 調整に際して、
 - (1)地上高が低い場合は、シャーシ底面部のボスをカットして、バネの動きを妨げないようにする必要があります。
 - (2)地上高が高い場合、上部のゆるみ止めナットが取り付けられない場合があります。ゆるみ止め剤等を塗布してネジが緩まないように対策してください。

ミニ四駆の場合

